

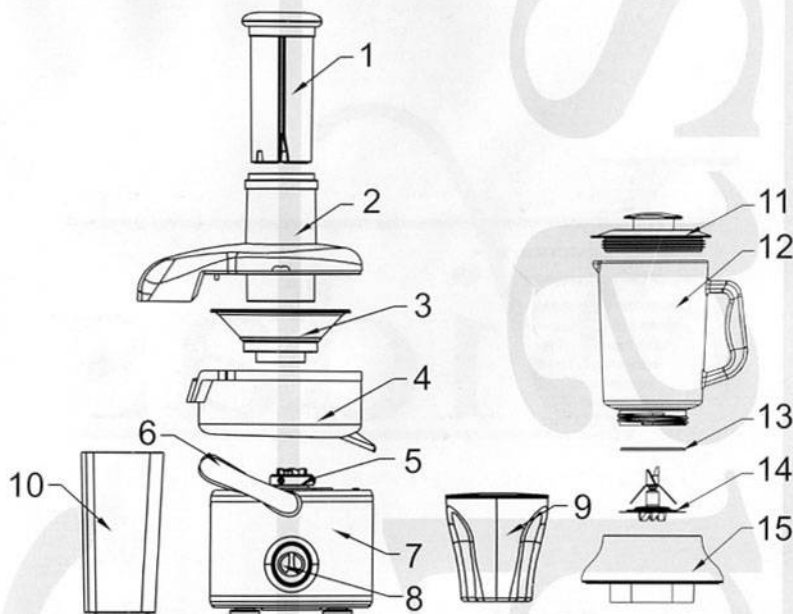


آبمیوه گیری / مخلوط کن استیل

مدل : VI-690

راهنمای استفاده

لطفاً پیش از استفاده دستگاه ، تمام مطالب این راهنما را به دقت مطالعه فرمایید.



مشخصات فنی اصلی دستگاه

ولتاژ: متناوب ۲۴۰-۲۲۰ ولت، ۵۰ هرتز قدرت: ۸۰۰ وات
 پارچ آبمیوه گیری با ظرفیت ۱۰۰۰ میلی لیتر و پارچ مخلوط کن ۱۸۰۰ میلی لیتری

عملکرد اصلی

قابلیت آب گیری سیب، هویج، انواع میوه ها، سبزیجات و ...
 پارچ مخلوط کن مناسب برای خرد کردن یخ، سیب، هویج، انواع میوه ها و ...

نام قسمت‌های مختلف دستگاه

۱. فشار دهنده
۲. درپوش شفاف
۳. تیغه آبمیوه گیری
۴. قسمت میانی دستگاه
۵. انتقال دهنده
۶. قفل کننده
۷. بدنه اصلی
۸. کلید
۹. پارچ آبمیوه گیری
۱۰. ظرف تفراله
۱۱. درب پارچ شیشه‌ای
۱۲. پارچ شیشه‌ای
۱۳. حلقه ضد نشست آب
۱۴. تیغه مخلوط کن
۱۵. پایه پارچ شیشه‌ای

۱. قبل از استفاده، لطفاً بسته بندی و برچسب های دستگاه را باز کرده و کساغذ مخصوص تیغه آبمیوه گیری را جدا کنید.
۲. طی استفاده نخست ممکن است اندکی بوی غیرطبیعی یا دود به مشام برسد. این امر طبیعی بوده و نشانه خرابی دستگاه نمی باشد.

۳. هنگام آبمیوه گیری:

۱. قسمت میانی دستگاه (۴) را بر روی بدنه اصلی (۷) قرار دهید.

۲. تیغه آمبیوه گیری (۳) را بر روی انتقال دهنده (۵) قرار داده و فشار دهید تا محکم شود.
۳. درپوش شفاف (۲) را بر روی قسمت میانی قرار داده و دو قفل کنار بدنه را ببندید. اگر این دو قفل بخوبی بسته نشوند، موتور دستگاه کار نخواهد کرد.
۴. ظرف تفاله (۱۰) را زیر قسمت خروج تفاله قسمت میانی قرار داده و پارچ آمبیوه گیری (۹) را در قسمت خروج آمبیوه بدنه میانی قرار دهید. (به شکل صفحه قبل نگاه کنید)
۵. دوشاخه برق را به پریزی با ولتاژ مناسب وصل کرده و کلید (۸) را در وضعیت روشن قرار دهید. (کلید KP60SA از نوع چرخشی و کلید KP60SB از نوع قطبی می باشد)
- موتور شروع به کار خواهد کرد. میوه یا سبزیجات را از طریق دهانه درپوش به داخل دستگاه ریخته و به آرامی از طریق فشار دهنده (۱) فشار دهید.

توجه :

- زمانی که دستگاه در حال کار کردن است به هیچ وجه دست خود یا اشیاء دیگر را در دهانه فرو نکنید.
- برای آمبیوه گیری بهتر، فشار دهنده را با سرعت فشار ندهید.
- قبل از خالی کردن و تمیز کردن ظرف تفاله، حتماً دستگاه را خاموش کنید.
- برای تمیز کردن آسان ظرف تفاله، قبل از شروع کار، کیسه نایلونی را در آن قرار دهید.
- ۶. پس از اتمام کار، ظرف تفاله و درپوش آمبیوه گیری را به دقت بشویید. (توصیه می شود پس از یک دقیقه استفاده پیوسته، دستگاه را تمیز کنید تا به موتور آسیبی نرسد.)

۴. هنگام مخلوط کردن مواد :

۱. ابتدا میوه ها را آماده کنید (بعنوان مثال سیب، هویج یا سایر میوه ها را خرد کنید. مقداری آب داخل پارچ مخلوط کن ریخته و پس از اضافه کردن چندتکه یخ، درب آنرا ببندید.
۲. فشار دهنده، درپوش، تیغه آمبیوه گیری و قسمت میانی دستگاه را بردارید.
۳. پارچ شیشه ای را کاملاً روی بدنه اصلی قرار دهید. اگر پارچ به خوبی قرار نگرفته باشد، موتور دستگاه کار نخواهد کرد.
۴. دوشاخه برق را به پریز وصل کرده و کلید دستگاه را در وضعیت روشن قرار دهید. ابتدا ۲ الی ۵ بار از کلید پالس استفاده کرده سپس سرعت را بر روی وضعیت ۱ (پایین) یا ۲ (بالا) تنظیم کنید. توصیه می شود برای خرد کردن یخ از کلید پالس استفاده کنید.

تمیز کردن دستگاه

۱. پس از اتمام کار، دستگاه را خاموش کرده و دوشاخه برق را از پریز بیرون بیاورید. ابتدا قسمتهای متصل شده را از بدنه اصلی جدا کرده و پس از شستن و خشک کردن، مجدداً آنها را نصب کنید.
۲. هیچگاه بدنه اصلی را نشویید. این قسمت را با دستمالی مرطوب پاک کنید.
۳. به منظور حفظ کیفیت و کارایی دستگاه، پس از هر بار استفاده فیلتر آنرا به دقت تمیز کنید.

نکات مهم

۱. هنگام کار ، دستگاه را بر روی میز یا سطحی صاف قرار دهید.
۲. این دستگاه مجهز به یک کلید ایمنی می باشد. تا زمانی که تمام قطعات آن به درستی به یکدیگر وصل نشوند ، آب میوه گیری / مخلوط کن کار نخواهد کرد.
۳. اگر دمای محیط بیش از حد بالا باشد ، دستگاه بطور اتوماتیک خاموش شده و پس از خنک شدن موتور ، بطور اتوماتیک روشن خواهد شد. (حدود ۱۵ دقیقه طول می کشد).
۴. در هر نوبت بیشتر از ۱ دقیقه از دستگاه استفاده نکنید. برای بالا بردن عمر دستگاه مدتی صبر کنید تا موتور خنک شود سپس دوباره از دستگاه استفاده کنید.
۵. در صورت خراب شدن کابل برق ، به منظور رعایت نکات ایمنی و برای تعویض آن به مرکز مجاز خدمات ویدئاس یا تعمیرکاری ماهر مراجعه نمایید.
۶. هیچگاه بدنه اصلی را با آب ، پارچه خیس ، برس نرم یا اسفنج تمیز نکنید.
۷. دستگاه را دور از دسترس اطفال قرار دهید.
۸. اگر به مدت طولانی نمی خواهید از آمیوه گیری / مخلوط کن استفاده کنید ، دستگاه را در محلی خشک و دارای تهویه مناسب نگهداری کنید.

نکات ایمنی

هنگام استفاده از تجهیزات برقی از جمله این دستگاه ، نکات ایمنی زیر را رعایت نمایید:

۱. پیش از استفاده ، تمام مطالب راهنما را به دقت مطالعه نمایید.
۲. به کودکان اجازه ندهید از دستگاه استفاده کنند.
۳. دستگاه را بر روی سطحی خشک و صاف و دور از منابع گرمایی نظیر اجاق گاز ، فر و ... قرار دهید.
۴. ممکن است دستگاه در صورت افتادن یا ضربه خوردن به خوبی کار نکند.
۵. مراقب باشید کابل برق از لبه میز آویزان نشده یا روی سطوح داغ قرار نگیرد.
۶. برای جلوگیری از برق گرفتگی ، کابل ، دوشاخه یا قسمت موتور را در آب یا سایر مایعات فرو نکنید.
۷. در صورت خرابی کابل یا دوشاخه تجهیزات برقی از آنها استفاده نکنید. سریعاً دستگاه را به مرکز مجاز خدمات یا نزد تکنسینی مجرب ببرید.
۸. در صورت استفاده نکردن دستگاه یا جدا کردن قسمتها ، دوشاخه برق را از پریز بیرون بیاورید. دوشاخه برق را به پریزی با ولتاژ مناسب دستگاه وصل کنید. از یک پریز برای چند وسیله برقی استفاده نکنید.
۹. اگر پریز دیواری AC شل شده ، ممکن است بیش از حد گرم شده باشد. با یک تعمیرکار تماس بگیرید.
۱۰. استفاده از قطعات یدکی غیرمجاز ویدئاس منجر به برق گرفتگی ، آتش سوزی و صدمه دیدنتان خواهد شد.
۱۱. پیش از استفاده دستگاه ، تمام قسمتها را با دقت به یکدیگر وصل کنید.
۱۲. هنگام کار ، دست خود یا سایر اشیاء را در دهانه آب میوه گیری فرو نکنید.
۱۳. به تیغه آمیوه گیری دست نزنید. این قسمت بسیار تیز بوده و سبب آسیب دیدنتان خواهد شد.
۱۴. برای تهیه آمیوه یا مخلوط کردن میوه ها و سبزیجات از این دستگاه استفاده کنید. از پاره مخلوط کن برای خرد کردن یخ و هم زدن مواد غذایی استفاده نکنید. هیچگاه میوه های سفت را داخل دستگاه نریزید.
۱۵. برای تمیز کردن دستگاه از پاک کننده های قوی استفاده نکنید.